



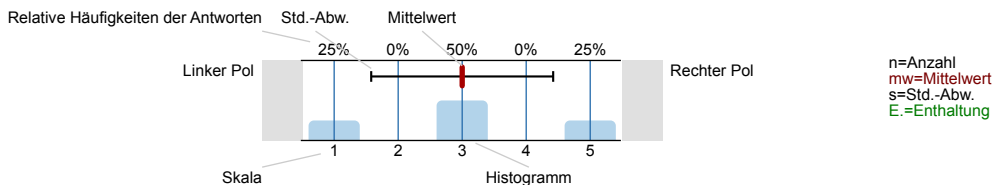
SPL007-FB3-12W

Erfasste Fragebögen = 240

Auswertungsteil der geschlossenen Fragen

Legende

Frage**text**

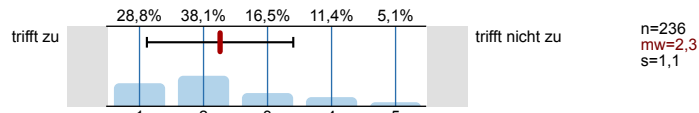


1. Universitätseinheitlicher Teil

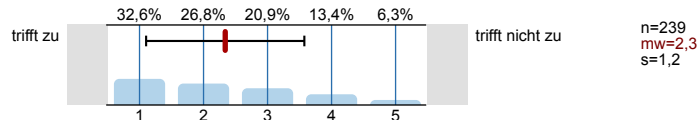
1.1) Geschlecht:



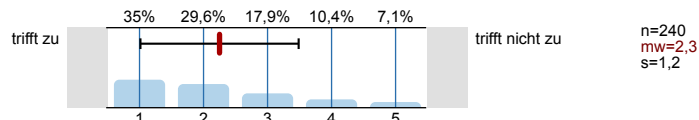
1.2) Die Inhalte der Lehrveranstaltung finde ich sehr interessant.



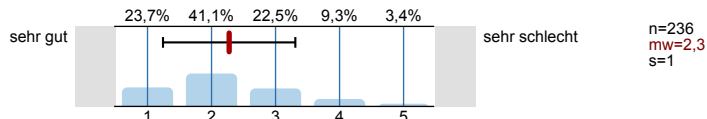
1.3) Die Lehrveranstaltung leistet für mich einen wichtigen Beitrag zur Erreichung der Studienziele.



1.4) Die/Den LehrveranstaltungsleiterIn empfinde ich als sehr motivierend.

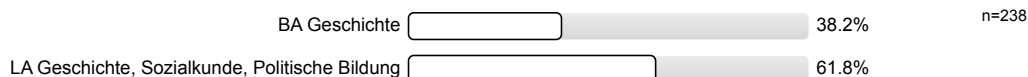


1.5) Gesamt gesehen halte ich die Lehrveranstaltung für



2. Fragen der Studienprogrammleitung

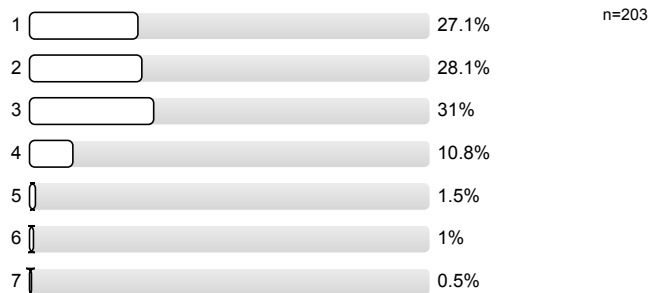
2.1) Sie studieren



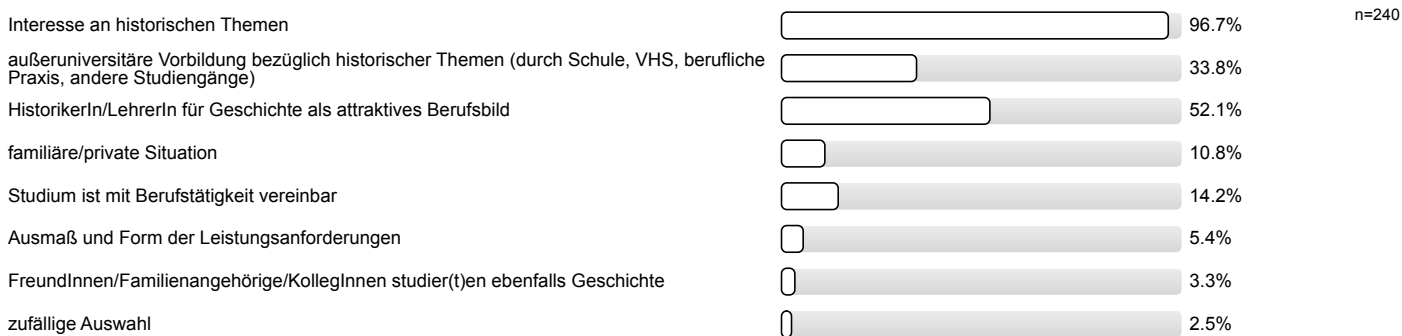
2.2) Für wie viele verschiedene Studiengänge haben Sie sich für die StEOP-Lehrveranstaltungen angemeldet?



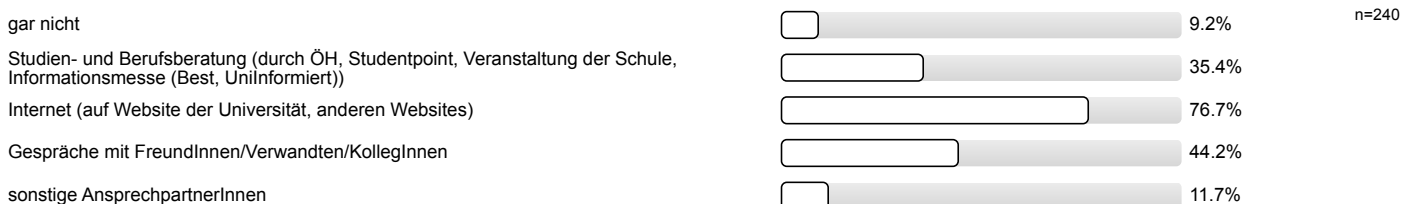
2.3) Bei wie vielen StEOP-Programmen werden Sie sich voraussichtlich für eine Steop-Prüfung anmelden?



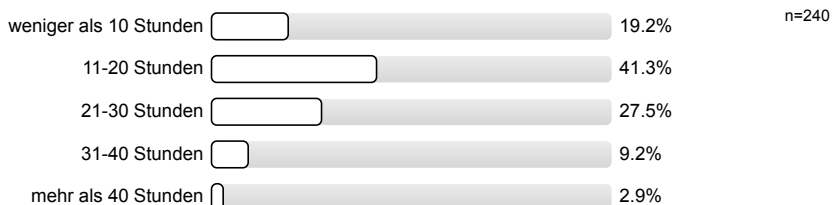
2.4) Aus welchem Grund studieren Sie Geschichte? (max. 3 Antworten)



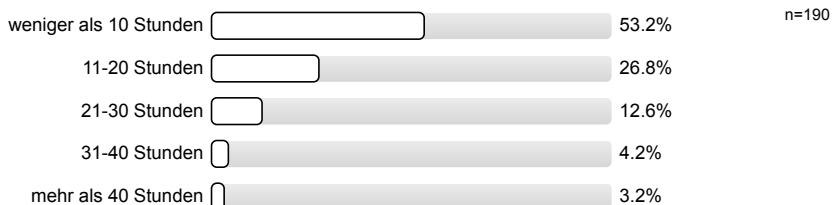
2.5) Wo haben Sie sich vor Studienbeginn über das Fach Geschichte informiert? (max. 3 Antworten)



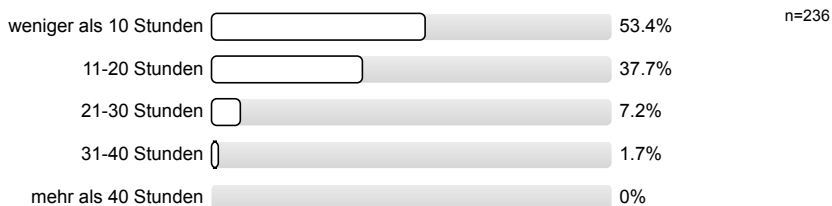
2.6) Wie viele Stunden pro Woche wenden Sie für Ihr Studium auf?



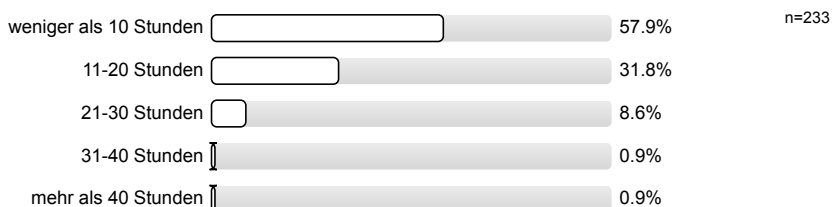
2.7) Wie viele Stunden pro Woche wenden Sie ggf. für eine Berufstätigkeit auf?



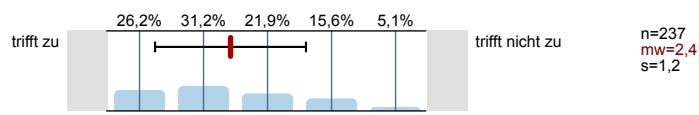
2.8) Wie viele Stunden pro Woche beschäftigen Sie sich darüber hinaus aus frewilligem Interesse mit historischen Aspekten (Museumsbesuche, Lektüre von Büchern mit historischen Themen, Fernsehsendungen/Spielfilme mit historischen Inhalten etc.)?



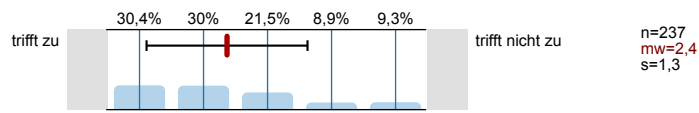
2.10) Wie viele Stunden pro Woche beschäftigen Sie sich mit den Inhalten der StEOP-Veranstaltungen (über die bloße Teilnahme an den Veranstaltungen selbst hinaus)?



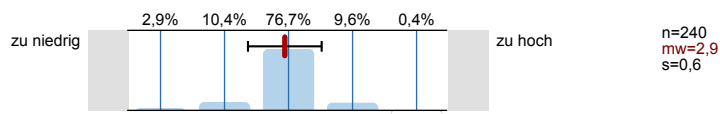
2.11) Die StEOP-Lehrveranstaltungen bereiten mich auf die Inhalte und Anforderungen meines weiteren Studiums vor



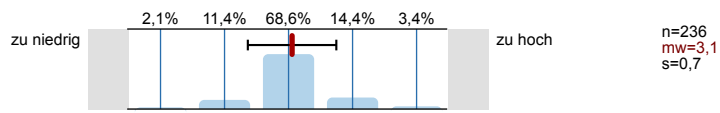
2.13) Die Vortragenden vermitteln den Eindruck, Interesse an meiner Situation zu haben und mich gezielt auf mein Studium vorbereiten zu können.



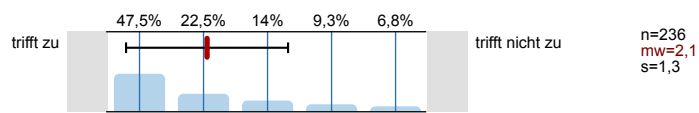
2.14) Die Anforderungen der Lehrveranstaltungen sind



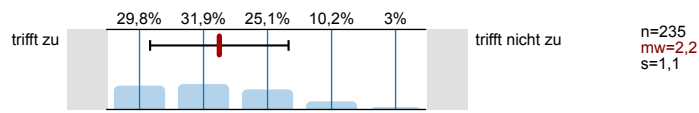
2.15) Die Menge des prüfungsrelevanten Stoffs für diese Lehrveranstaltung ist



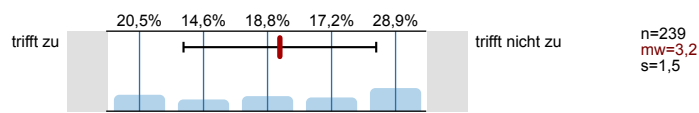
2.16) Die Angebote von Moodle, IGL, Videofiles oder anderen Online-Hilfsmitteln der Universität Wien helfen bei der Vorbereitung auf die Prüfung.



2.17) Ich habe das Gefühl, von den Lehrenden angemessen auf die Prüfung vorbereitet zu werden.



2.18) Ich habe das Gefühl, dass die STEOP-Phase nur dazu dient, schwächere Studierende vom Studium abzuhalten.



2.19) Inhalte der Lehrveranstaltung



2.20) Ablauf und die Anforderungen der StEOP-Prüfung



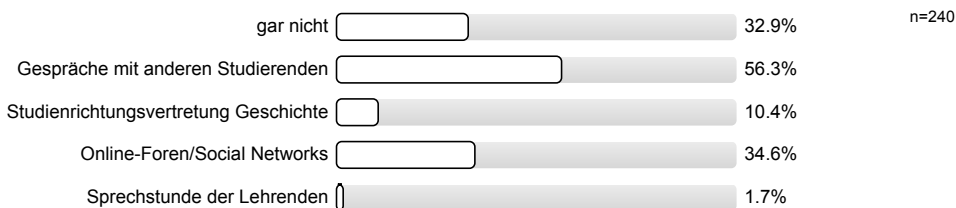
2.21) Kriterien der Beurteilung Ihrer Prüfungsleistung



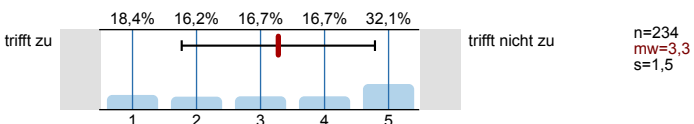
2.22) Haben Sie das Gefühl, genau zu wissen, was Sie tun müssen, um die Prüfungen zu bestehen?



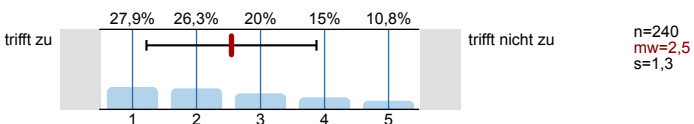
2.23) Wo haben Sie sich außerhalb der Lehrveranstaltung über die StEOP-Prüfungen der/des Vortragenden informiert? (max. 3 Antworten)



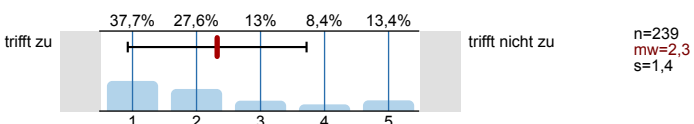
2.24) Ich habe/hatte Angst bei der StEOP-Prüfung zu versagen.



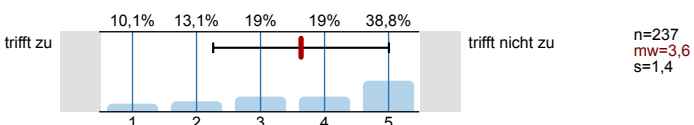
2.25) Ich habe intensive Kontakte zu anderen Studierenden und tausche mich mit ihnen auch außerhalb der Universität über Inhalte und Anforderungen des Studiums aus.



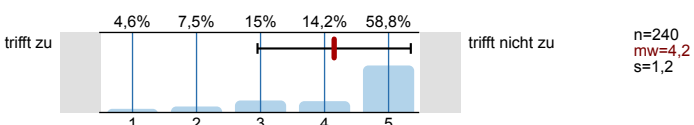
2.26) Ich habe im Rahmen meines Studiums neue Freunde gefunden.



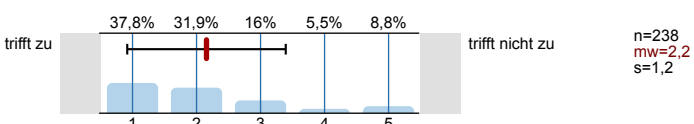
2.27) Ich treffe mich regelmäßig mit anderen Studierenden in einer Arbeitsgruppe.



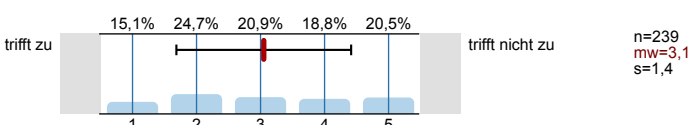
2.28) In meinem Studium habe ich derzeit über die Teilnahme an den Lehrveranstaltungen hinaus kein Interesse an sozialen Kontakten.



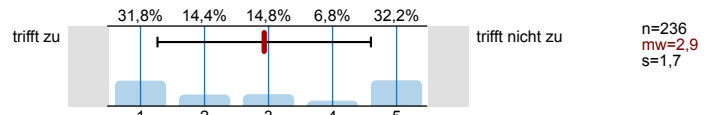
2.29) Bei Fragen und Problemen mit der StEOP wende ich mich an meine MitstudentInnen.



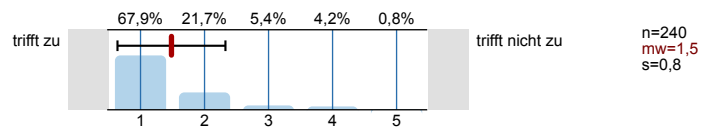
2.30) Bei Fragen und Problemen mit der StEOP wende ich mich an TutorInnen, den/die Lehrenden oder andere universitäre Stellen.



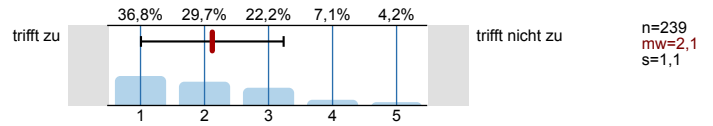
2.31) Ich habe verschiedene Einführungsveranstaltungen zu meinem Studium besucht.



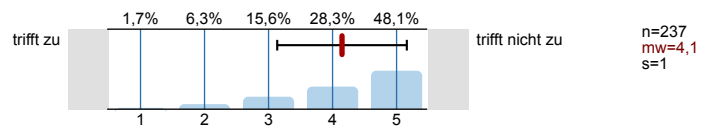
2.32) Ich habe mein Studium mit großer Motivation begonnen.



2.33) Ich stehe in meinem Studium vor keiner Situation, die ich nicht selbst meistern kann.



2.34) Ich stehe in meinem Studium ständig vor Problemen, denen ich mich nicht gewachsen fühle.



2.35) Den Grund für das Abbrechen des Studiums sehen Sie in: (max. 3 Antworten)



2.36) Planen Sie, Ihr Studium der Geschichte unter unveränderten universitären Rahmenbedingungen in einem der folgenden Semester wieder aufzunehmen und die StEOP zu absolvieren?



Profillinie

Zusammenstellung: SPL007-FB3-12W

Verwendete Werte in der Profillinie: Mittelwert

1. Universitätseinheitlicher Teil

1.2) Die Inhalte der Lehrveranstaltung finde ich sehr interessant.	trifft zu		trifft nicht zu	n=236 mw=2,3 md=2,0 s=1,1
1.3) Die Lehrveranstaltung leistet für mich einen wichtigen Beitrag zur Erreichung der Studienziele.	trifft zu		trifft nicht zu	n=239 mw=2,3 md=2,0 s=1,2
1.4) Die/Den LehrveranstaltungsleiterIn empfinde ich als sehr motivierend.	trifft zu		trifft nicht zu	n=240 mw=2,3 md=2,0 s=1,2
1.5) Gesamt gesehen halte ich die Lehrveranstaltung für	sehr gut		sehr schlecht	n=236 mw=2,3 md=2,0 s=1,0

2. Fragen der Studienprogrammleitung

2.11) Die StEOP-Lehrveranstaltungen bereiten mich auf die Inhalte und Anforderungen meines weiteren Studiums vor	trifft zu		trifft nicht zu	n=237 mw=2,4 md=2,0 s=1,2
2.13) Die Vortragenden vermitteln den Eindruck, Interesse an meiner Situation zu haben und mich gezielt auf mein Studium vorbereiten zu	trifft zu		trifft nicht zu	n=237 mw=2,4 md=2,0 s=1,3
2.14) Die Anforderungen der Lehrveranstaltungen sind	zu niedrig		zu hoch	n=240 mw=2,9 md=3,0 s=0,6
2.15) Die Menge des prüfungsrelevanten Stoffs für diese Lehrveranstaltung ist	zu niedrig		zu hoch	n=236 mw=3,1 md=3,0 s=0,7
2.16) Die Angebote von Moodle, IGL, Videofiles oder anderen Online-Hilfsmitteln der Universität Wien helfen bei der Vorbereitung auf die	trifft zu		trifft nicht zu	n=236 mw=2,1 md=2,0 s=1,3
2.17) Ich habe das Gefühl, von den Lehrenden angemessen auf die Prüfung vorbereitet zu werden.	trifft zu		trifft nicht zu	n=235 mw=2,2 md=2,0 s=1,1
2.18) Ich habe das Gefühl, dass die STEOP-Phase nur dazu dient, schwächere Studierende vom Studium abzuhalten.	trifft zu		trifft nicht zu	n=239 mw=3,2 md=3,0 s=1,5
2.24) Ich habe/hatte Angst bei der StEOP-Prüfung zu versagen.	trifft zu		trifft nicht zu	n=234 mw=3,3 md=3,0 s=1,5
2.25) Ich habe intensive Kontakte zu anderen Studierenden und tausche mich mit ihnen auch außerhalb der Universität über Inhalte und	trifft zu		trifft nicht zu	n=240 mw=2,5 md=2,0 s=1,3
2.26) Ich habe im Rahmen meines Studiums neue Freunde gefunden.	trifft zu		trifft nicht zu	n=239 mw=2,3 md=2,0 s=1,4
2.27) Ich treffe mich regelmäßig mit anderen Studierenden in einer Arbeitsgruppe.	trifft zu		trifft nicht zu	n=237 mw=3,6 md=4,0 s=1,4
2.28) In meinem Studium habe ich derzeit über die Teilnahme an den Lehrveranstaltungen hinaus kein Interesse an sozialen Kontakten.	trifft zu		trifft nicht zu	n=240 mw=4,2 md=5,0 s=1,2
2.29) Bei Fragen und Problemen mit der StEOP wende ich mich an meine MitstudentInnen.	trifft zu		trifft nicht zu	n=238 mw=2,2 md=2,0 s=1,2
2.30) Bei Fragen und Problemen mit der StEOP wende ich mich an TutorInnen, den/die Lehrenden oder andere universitäre Stellen.	trifft zu		trifft nicht zu	n=239 mw=3,1 md=3,0 s=1,4
2.31) Ich habe verschiedene Einführungsveranstaltungen zu meinem Studium besucht.	trifft zu		trifft nicht zu	n=236 mw=2,9 md=3,0 s=1,7
2.32) Ich habe mein Studium mit großer Motivation begonnen.	trifft zu		trifft nicht zu	n=240 mw=1,5 md=1,0 s=0,8
2.33) Ich stehe in meinem Studium vor keiner Situation, die ich nicht selbst meistern kann.	trifft zu		trifft nicht zu	n=239 mw=2,1 md=2,0 s=1,1
2.34) Ich stehe in meinem Studium ständig vor Problemen, denen ich mich nicht gewachsen fühle.	trifft zu		trifft nicht zu	n=237 mw=4,1 md=4,0 s=1,0