



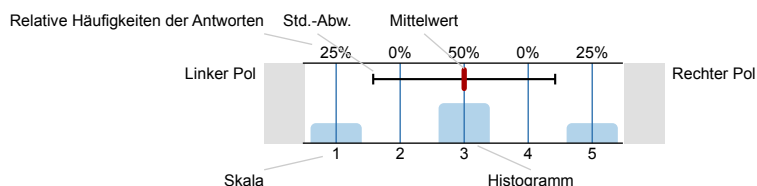
SPL007-FB1-W18

Erfasste Fragebögen = 1848

Auswertungsteil der geschlossenen Fragen

Legende

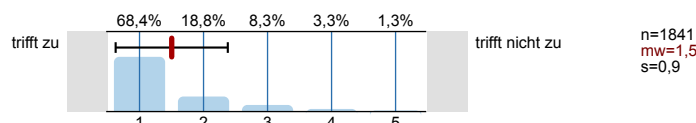
Fragestext



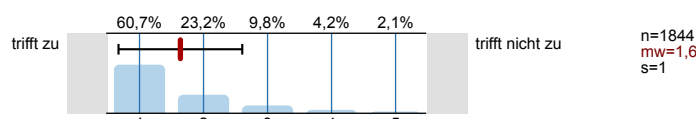
n=Anzahl
mw=Mittelwert
s=Std.-Abw.
E.=Enthaltung

1. Universitätseinheitlicher Teil

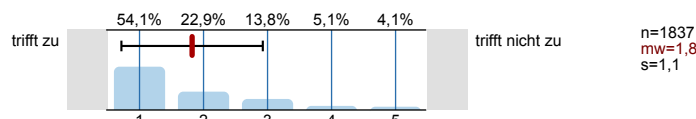
1.1) Zu Beginn der Lehrveranstaltung wurde ausreichend über Ziele, Inhalte und Beurteilungskriterien informiert.



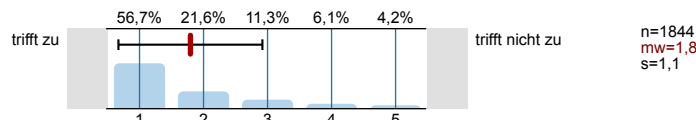
1.2) Die Inhalte der Lehrveranstaltung finde ich sehr interessant.



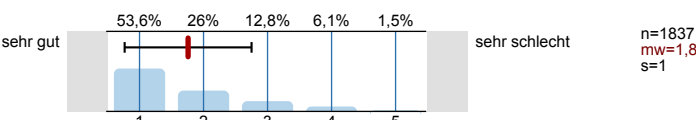
1.3) Die Lehrveranstaltung leistet für mich einen wichtigen Beitrag zur Erreichung meiner Studienziele.



1.4) Die/Den LehrveranstaltungsleiterIn empfinde ich als sehr motivierend.

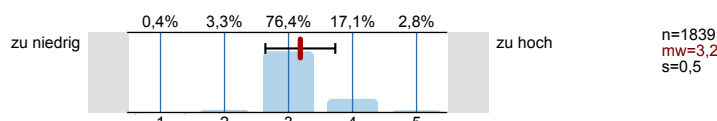


1.5) Gesamt gesehen halte ich die Lehrveranstaltung für

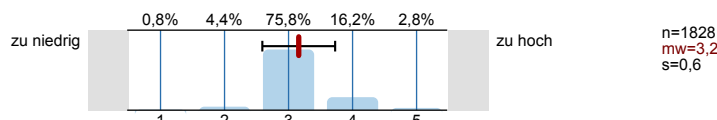


2. Fragen der Studienprogrammleitung

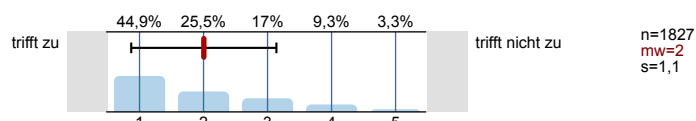
2.1) Das Anforderungsniveau der Lehrveranstaltung ist



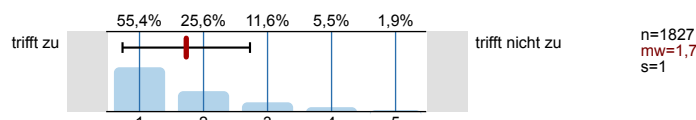
2.2) Der gesamte Arbeitsaufwand ("Workload") ist im Vergleich zu den curriculären Vorgaben (ECTS)



2.3) Ich habe das Gefühl, von den Lehrenden angemessen auf die Prüfung vorbereitet zu werden.



2.4) Die Bedeutung/der Nutzen der behandelten Themen wird vermittelt.



2.5)	Die/Der Vortragende gibt in der Lehrveranstaltung ausreichend Raum zum Mitdenken.	trifft zu		trifft nicht zu	n=1838 mw=1,8 s=1,1
2.6)	Die/Der Vortragende spricht verständlich und anregend.	trifft zu		trifft nicht zu	n=1846 mw=1,7 s=1,1
2.7)	Die/Der Vortragende wirkt gut vorbereitet.	trifft zu		trifft nicht zu	n=1842 mw=1,4 s=0,8
2.8)	Die/Der Vortragende geht auf Fragen und Anregungen der Studierenden ein.	trifft zu		trifft nicht zu	n=1839 mw=1,4 s=0,8
2.9)	Die Lehrveranstaltung wird in interessanter Form gehalten.	trifft zu		trifft nicht zu	n=1840 mw=1,9 s=1,2
2.10)	Ich verfüge nun über ein gründlicheres Verständnis als vor der Lehrveranstaltung.	trifft zu		trifft nicht zu	n=1826 mw=1,6 s=1
2.11)	Unruhe, Reden oder Störungen (z.B.: Essen, Tastaturgeräusche) durch TeilnehmerInnen beeinträchtigen die Lehrveranstaltung.	trifft zu		trifft nicht zu	n=1834 mw=4,4 s=1,1
2.12)	Die Lehrveranstaltung motiviert dazu, sich selbst mit den Inhalten zu beschäftigen.	trifft zu		trifft nicht zu	n=1840 mw=1,9 s=1,1
2.13)	Ich habe eine klare Vorstellung, was mich bei der Prüfung erwartet.	trifft zu		trifft nicht zu	n=1830 mw=2,1 s=1,2

Profillinie

Zusammenstellung: SPL007-FB1-W18

Verwendete Werte in der Profillinie: Mittelwert

1. Universitätseinheitlicher Teil

1.1) Zu Beginn der Lehrveranstaltung wurde ausreichend über Ziele, Inhalte und Beurteilungskriterien informiert.	trifft zu							trifft nicht zu	n=1841	mw=1,5	md=1,0	s=0,9
1.2) Die Inhalte der Lehrveranstaltung finde ich sehr interessant.	trifft zu							trifft nicht zu	n=1844	mw=1,6	md=1,0	s=1,0
1.3) Die Lehrveranstaltung leistet für mich einen wichtigen Beitrag zur Erreichung meiner Studienziele.	trifft zu							trifft nicht zu	n=1837	mw=1,8	md=1,0	s=1,1
1.4) Die/Den LehrveranstaltungsleiterIn empfinde ich als sehr motivierend.	trifft zu							trifft nicht zu	n=1844	mw=1,8	md=1,0	s=1,1
1.5) Gesamt gesehen halte ich die Lehrveranstaltung für	sehr gut							sehr schlecht	n=1837	mw=1,8	md=1,0	s=1,0

2. Fragen der Studienprogrammleitung

2.1) Das Anforderungsniveau der Lehrveranstaltung ist	zu niedrig							zu hoch	n=1839	mw=3,2	md=3,0	s=0,5
2.2) Der gesamte Arbeitsaufwand ("Workload") ist im Vergleich zu den curriculären Vorgaben (ECTS)	zu niedrig							zu hoch	n=1828	mw=3,2	md=3,0	s=0,6
2.3) Ich habe das Gefühl, von den Lehrenden angemessen auf die Prüfung vorbereitet zu werden.	trifft zu							trifft nicht zu	n=1827	mw=2,0	md=2,0	s=1,1
2.4) Die Bedeutung/der Nutzen der behandelten Themen wird vermittelt.	trifft zu							trifft nicht zu	n=1827	mw=1,7	md=1,0	s=1,0
2.5) Die/Der Vortragende gibt in der Lehrveranstaltung ausreichend Raum zum Mitdenken.	trifft zu							trifft nicht zu	n=1838	mw=1,8	md=1,0	s=1,1
2.6) Die/Der Vortragende spricht verständlich und anregend.	trifft zu							trifft nicht zu	n=1846	mw=1,7	md=1,0	s=1,1
2.7) Die/Der Vortragende wirkt gut vorbereitet.	trifft zu							trifft nicht zu	n=1842	mw=1,4	md=1,0	s=0,8
2.8) Die/Der Vortragende geht auf Fragen und Anregungen der Studierenden ein.	trifft zu							trifft nicht zu	n=1839	mw=1,4	md=1,0	s=0,8
2.9) Die Lehrveranstaltung wird in interessanter Form gehalten.	trifft zu							trifft nicht zu	n=1840	mw=1,9	md=1,0	s=1,2
2.10) Ich verfüge nun über ein gründlicheres Verständnis als vor der Lehrveranstaltung.	trifft zu							trifft nicht zu	n=1826	mw=1,6	md=1,0	s=1,0
2.11) Unruhe, Reden oder Störungen (z.B.: Essen, Tastaturgeräusche) durch TeilnehmerInnen beeinträchtigen die Lehrveranstaltung.	trifft zu							trifft nicht zu	n=1834	mw=4,4	md=5,0	s=1,1
2.12) Die Lehrveranstaltung motiviert dazu, sich selbst mit den Inhalten zu beschäftigen.	trifft zu							trifft nicht zu	n=1840	mw=1,9	md=2,0	s=1,1
2.13) Ich habe eine klare Vorstellung, was mich bei der Prüfung erwartet.	trifft zu							trifft nicht zu	n=1830	mw=2,1	md=2,0	s=1,2